

Construction de 4 logements neufs

PROMOTION PRIVEE



Maîtrise d'œuvre : Mission complète.

Les villas sont constituées d'un étage sur RDC, pour une surface « plancher » de 90 m² à 103 m².

Les volumes sont simples, ils présentent une toiture végétalisée favorisant la retenue des eaux pluviales et les performances thermiques des bâtiments.

Les façades sont enduites finition taloché fin, les teintes dominantes seront le blanc et le gris anthracite.

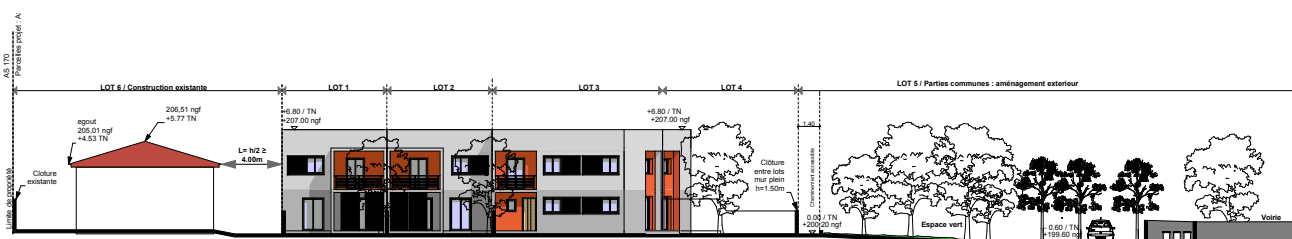
Les soubassements sont marqués avec un plaquage de pierre faisant référence à la capitelle (aménagement public) située à l'entrée de Poussan.

Les clôtures entre lots sont pleines avec une hauteur de 1.50m.

Le stationnement sera assuré à l'entrée de la parcelle à raison de 7 places : 1 place de stationnement par tranche de 60 m² de plancher, dont 2 places «handicapés».

Une servitude de passage existe sur les fonds voisins au sud de la parcelle. Un mail piétonnier dessert les 4 lots depuis le parking. Il est réalisé en pavés autobloquants. Le cheminement est accessible aux PMR.

Les 4 lots, orientés Nord/Est -Sud/Ouest ont une superficie de 120 à 185 m².



POUSSAN (34) / Architecte : ARCHIVOLT